



BIMGlobe 2024 Programm

11.00 Eintreffen der Gäste

11.30 Begrüßung

11.35 **Rund 8.000 Mitarbeiter, 60 Länder, zwei Branchen. Digital- und Nachhaltigkeitstransformation bei Umdasch**

Wolfgang Litzlbauer | Mikis Waschl | Umdasch Group AG



12.05 **Der Blick in die Zukunft mit Zeitreihen** | Torsten Ullrich | Fraunhofer Institut

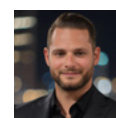
Vorstellung des IKT-Leitprojekts PRESENT; Diskussion zu Möglichkeiten und Potentialen von Zeitreihendaten und deren Auswertung



12.35 **BIM Krankenhaus Pilotprojekt im BM für Landesverteidigung**

Valentin Grabner | Bundesministerium für Landesverteidigung

Darstellung der Herausforderungen in der Planung und Bauausführung bei der Neuerrichtung einer militärischen Krankenanstalt sowie Büro- und Unterkunftsgebäude in Innsbruck auf der Liegenschaft AG FM CONRAD. BIM kann im BMLV im Infrastrukturbau als Teilbereich unterhalb der einheitlichen Integrations- und Abfrageschicht betrachtet werden. Nur bei Neubauten sollen im BMLV die aggregierten BIM Modelle zukünftig auch im Betrieb zum Einsatz kommen. Bei Bestandsgebäuden müssen aufgrund der verschiedenen Schnittstellen und IT-Ressourcen die 2D Pläne und statische, teils analoge Informationen für den Betrieb ausreichen. Hier versuchen wir nun durch interdisziplinäre Ansätze die Digitalisierung in der Planung, Ausführung und im Betrieb umzusetzen. Teilbereiche konnten bereits erfolgreich bundesweit ausgerollt werden und sind tagtäglich im Einsatz. Weitere folgen nun laufend.



13.00 Pause (Mittagssnacks) bis 13:30

13.35 **Fallstudio (5 gelöste Probleme im Praxisablauf)**

• **Einbindung des LOIN in einem Projekt der Arwag** | Tina Kruschmann | vie build GmbH

• **BIM basierte Ökobilanzierung** | Lukas Röder | SCALE Umweltberatung GmbH

Building Information Modeling (BIM) und insbesondere eine auf BIM basierende Methodik zur Durchführung von Ökobilanzierungen bietet eine Möglichkeit, effizient die Umweltauswirkungen eines Gebäudes objektiv zu bewerten. Für die Durchführung von BIM-basierten Ökobilanzierungen wird bei der Scale GmbH eine eigens entwickelte Software verwendet. Diese verfolgt einen Open-BIM-Ansatz, der auf Basis des offenen Datenaustauschstandards IFC das Mapping von Modellinhalten auf Ökobilanz-Datenbankeinträgen optimiert. Die Flexibilität des Mappings ist dabei der entscheidende Faktor, da man in BIM-Projekten in der Praxis mit sehr vielen unterschiedlichen Modellqualitäten, Modellierweisen und Standards konfrontiert ist.

• **Daten per Drohne - schnell und einfach** | Markus Bardach | skyzr GmbH

Wie bereits heute jeder die Möglichkeit nutzen kann, wertvolle Daten als Entscheidungsgrundlage mittels Drohne zu sammeln. Einfach, schnell und rechtskonform.

• **Georeferenzierung - Alter Wein in neuen Schläuchen?** | Martin Krammer | krammer bauintformatik e.U.

Abgeleitet aus fehlerhaften Modelllieferungen und resultierenden Diskussionen bleibt die "Georeferenzierung" ein heißes Thema für die Planungspraxis - viele Planer in BIM-Projekten scheinen mit den Anforderungen überfordert zu sein. Aber war es nicht immer schon Usus, dass Fachplanungen zueinander lagerichtig waren und Bauwerke letztlich passend in der realen Welt gebaut werden mussten? Der Vortrag zeigt Wege, konventionelle Erfordernisse und Arbeitsweisen disziplin-verständlich, UseCase-übergreifend und Software-unabhängig kompatibel "in BIM" zu überführen und gibt Hinweise was an neuen Dingen beachtet werden?

• **Lichte Höhe** | Thomas Böck | A-NULL Bausoftware GmbH

Problematik der Einhaltung der erforderlichen lichten Höhe bei bestehender Tragstruktur für die Nutzung des Unterschoßes als Tiefgarage. Abgleich zwischen Vermessungsmodell, Architekturmodell und Haustechnikmodell.



L. Röder



M. Bardach



M. Krammer

14.05 **Smart Construction World Cup Sieger** | Ralf Pfefferkorn | sodex innovations



BIMGlobe 2024 Programm

14.35 Projektvorstellung TIMBIM/dataholz.eu

Sylvia Polleres | Holzforschung Austria, Morten Loes | vie build GmbH

Nutzung von Bauteil- und Materialdaten aus einer generischen Datenbank in digitalen Gebäudemodellen durch Erzeugung und Bereitstellung nativer IFC-Files für geprüfte Aufbauten im Holzbau



15.00 Pause (Kaffee und Faschingskrapfen) bis 15:30

15.30 Anmoderation

15.35 Wie kann BIM in Bezug auf ESG die Welt retten? Kritische Auseinandersetzung mit dem Status Quo und Versuch einer Zukunftsperspektive

Johanna Mayr-Keber, Marc Höhne | Kammer der Ziviltechniker

ESG soll stärker mit den 17 SDGs verknüpft werden und dies erfordert eine interdisziplinäre Herangehensweise. Durch neue Regularien auf EU-Ebene bekommen die bereits 2016 definierten nachhaltigen Entwicklungsziele, welche bis 2030 umgesetzt werden sollen, mehr Relevanz. Nachhaltigkeit über den großen Hebel der Finanzinstitute und in Folge aller wirtschaftlich Teilnehmenden voranzutreiben, scheint durch Instrumente wie die SFDR, EU-Taxonomie, CSRD, ESRS und Green Claims Directive die erforderliche Kraft und Geschwindigkeit aufzunehmen. Jetzt ist es wichtig, hier gemeinsam die LOIN zu definieren und auch Branchen übergreifende Zusammenarbeit zu verstärken.



16.05 BIM in komplexen Projekten der ÖBB | Thorsten Krones | ÖBB

BIM-Strategie und BIM-Vorgehensweisen in Eisenbahninfrastrukturprojekten

16.35 BIM Champion Deutschland; BIM Anwendungsfälle und digitale Arbeitsweise am Beispiel der Kreispolizeibehörde, Bergheim | Manjunath Ambli-Suresh | Tecklenburg GmbH

Die Tecklenburg GmbH ist buildingSMART Deutschland-Mitglied und BIM Champion 2023 im Bereich Planung geworden und stellt in der BIM Globe ihr Gewinnerprojekt zur Planung und zum Bau der Kreispolizeibehörde in Bergheim vor. Referent ist Manjunath Ambli-Suresh, BIM Manager für die Kreispolizeibehörde in Bergheim. Er wird vom Projekt und der BIM-Implementierung bei Tecklenburg berichten. Ein Ziel der BIM-Einführung im Unternehmen war es, die Planungsphasen zu beschleunigen und Fehler schon im Vorfeld zu erkennen und zu beheben, um effizienter zu arbeiten. Zudem war das modellbasierte Arbeiten für das Unternehmen wichtig, um an Ausschreibungen für öffentliche Gebäude teilnehmen zu können. Seither sind 19 BIM-Anwendungsfälle vom Unternehmen erfolgreich umgesetzt worden. Zusätzlich hat Tecklenburg GmbH die bSI International Awards für Kategorie Bauausführung 2023 gewonnen.



17.05 Digitale Planung rund um den Ortbeton | Jochen Köhler | Doka GmbH

Im Bereich der Bauindustrie spielt der Ortbeton bei vielen Projekten eine maßgebliche Rolle. Dabei ist eine effiziente Schalungsplanung unerlässlich. Die Einflussfaktoren sind hier sehr komplex und vielfältig. Sie hängen ab:

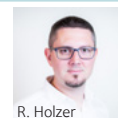
- von der Größe der involvierten Unternehmen (groß - mittel - klein)
- vom Projekttyp (komplex - standard)
- von der Projektphase (design - plan - build - operate)
- von der IT-Affinität der jeweiligen Stakeholder

Wie die Doka GmbH als Schalungslieferant, Ingenieursdienstleister und Softwareanbieter mit dieser Herausforderung flexible umgeht, wird in diesem Vortrag anhand von Beispielen dargestellt.



17.35 Breaking News: BIM Cert Handbuch | LOIN | ÖBV Merkmalservice | Zusammenfassung und Ausblick

Christian Schranz, Rene Holzer, Christoph Eichler und Alfred Waschl



18.05 Abendbuffet (Bier und Wein), geselliges Beisammensein

Moderation: Nina Stadler

VERANSTALTER

buildingSMART Austria | Eschenbachgasse 9 | A-1010 Wien
www.buildingsmart.co.at





Sponsoren / Ausbildungspartner

SPONSOREN:



AUSBILDUNGSPARTNER:



VERANSTALTER

buildingSMART Austria | Eschenbachgasse 9 | A-1010 Wien
www.buildingsmart.co.at

